

Voraussetzungen für die Teilnahme an der EEG Mieming

- Die Teilnehmer müssen im Versorgungsgebiet des Umspannwerkes „Rietz“ der TINETZ Wohnen. Alle Haushalte in Mieming erfüllen diese Anforderung!
- Der Stromzähler **muss** ein intelligentes Messgerät (Smart Meter) oder Lastprofilzähler der TINETZ sein.

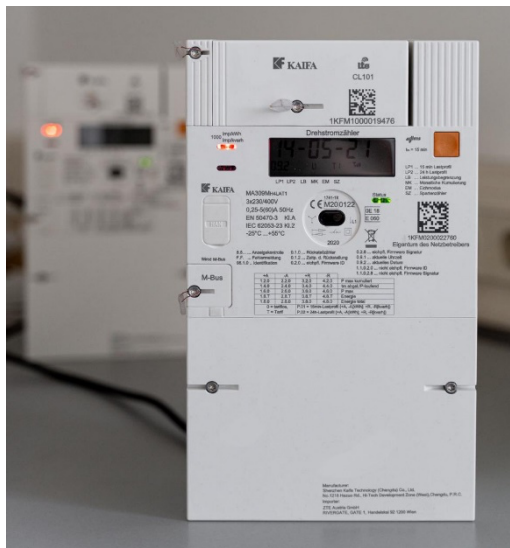


Foto Smart Meter TINETZ

Sollten sie sich nicht sicher sein ob ihr Zähler ein entsprechendes Messgerät ist, dann bekommen sie diese Information im Kundencenter der TINETZ. Dort können sie auch den Wechsel auf einen passenden Zähler beauftragen.

TINETZ Servicenummer: +43 (0)50708 190; erreichbar Montag bis Donnerstag von 7.00 bis 17.00 Uhr und Freitag von 7.00 bis 12.30 Uhr

- Die Teilnehmer der EEG Mieming müssen im Kundenportal der TINETZ registriert sein.
Link zum Kundenportal: <https://kundenportal.tinetz.at/>
- Im Kundenportal der TINETZ muss die Zustimmung zur Auslesung und Übertragung der Viertelstundenwerte aktiviert sein.
Diese Einstellung finden sie im Feld „Zähler“ unter Punkt „**Wahlmöglichkeiten für intelligente Messgeräte**“. Siehe Anleitung.